

## ГАММЫ, АРПЕДЖИО, АККОРДЫ

Аккорды тонического  
трезвучияДо мажор  
Гамма

## Короткие арпеджио

Длинные  
арпеджио

## Ля минор (гармоническая)

## Ля минор (мелодическая)

Аппликатура гамм, арпеджио на левой клавиатуре одинаковы во всех тональностях.

## Соль мажор

## Ми минор (гармоническая)

## Ми минор (мелодическая)

## Ре мажор

Си минор (гармоническая)

Си минор (мелодическая)

## ГАММЫ

(правая клавиатура)

(5)

Аппликатура гаммы до мажор: 123, 1234, I применяется в двенадцати гаммах, начинающихся с белой клавиши; шести мажорных: до, соль, ре, ля, ми, си; и шести минорных: ля, ми, си, ре, соль, до (гармонические и мелодические гаммы исполняются одинаковой аппликатурой, кроме тональностей фа минор и до минор).

Шесть бемольных мажорных гамм: фа, сиб, миб, ляб, реб, сольб (или фа# мажор) исполняются

различной аппликатурой (они начинаются с черных клавиш, кроме фа мажора).

Одинаковая аппликатура (23, 123, 1234, 1) в гармонических гаммах: фа#, до# минор, в гармонической и мелодической гамме соль# минор.

Остальные минорные гаммы: ре#, фа, сиб минор исполняются различной аппликатурой.

Ля мажор

Фа# минор (гармоническая)

Фа# минор (мелодическая)

Ми мажор

До# минор (гармоническая)

До# минор (мелодическая)

Си мажор

Соль# минор (гармоническая)

## Соль # минор (мелодическая)



## Фа # мажор



## Ре # минор (гармоническая)



## Ре # минор (мелодическая)



## КОРОТКИЕ АРПЕДЖИО, АККОРДЫ

До-мажорная аппликатура коротких арпеджио и четырехголосных аккордов: 1235, 1245, 1245 применяется во всех мажорных тональностях и минорных: ля, ми, ре#, ре минор. В остальных минорных

тональностях: си, фа#, до#, соль #, соль, до, фа, си ♭ минор применяется другая аппликатура: 1235, 1245, 1235.

## Фа мажор



## Ре минор (гармоническая)



## Ре минор (мелодическая)



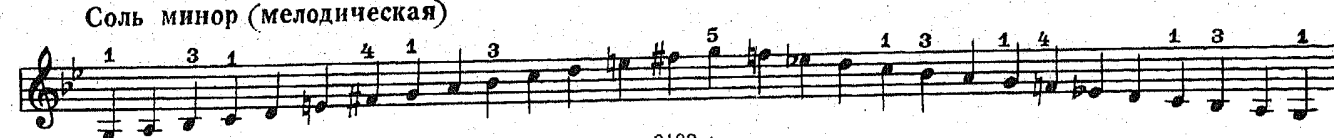
## Си ♭ мажор



## Соль минор (гармоническая)



## Соль минор (мелодическая)



Ми  $\flat$  мажор

## До минор (гармоническая)



## До минор (мелодическая)

Ля  $\flat$  мажор

## Фа минор (гармоническая)



## Фа минор (мелодическая)



## ДЛИННЫЕ АРПЕДЖИО

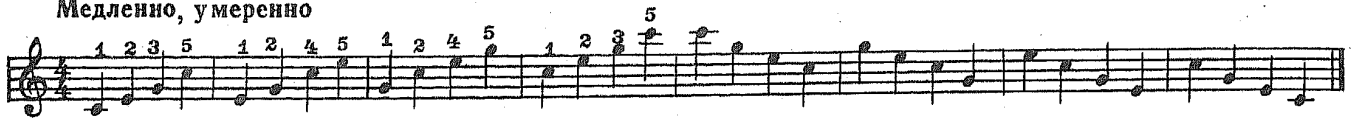
До-мажорная аппликатура длинных арпеджио: 123, 123, 5 применяется в мажорных и минорных тональностях, начинающихся с белой клавиши, а также в фа $\sharp$  мажоре и ре $\sharp$  миноре.

Другая аппликатура: 212, 412, 4 применяется в мажорных и минорных тональностях, начинающихся с черной клавиши. (Кроме си $\flat$  минора, где применяется третья аппликатура: 231, 231, 2.)

Ре $\flat$  мажорСи  $\flat$  минор (мелодическая)Си  $\flat$  минор (мелодическая)



Медленно, умеренно



Подвижно



Умеренно

Подвижно

Быстро



Медленно, умеренно

Умеренно, подвижно



При увеличении темпа следует акцентировать только первую долю такта.

Длинные арпеджио

Умеренно

Подвижно

Быстро



Ломаные арпеджио

Разложенные аккорды



В быстрых темпах упражнения можно исполнять одной правой рукой.

### Арпеджио на левой клавиатуре

Короткие арпеджио

Длинные



### БУКВЕННЫЕ ОБОЗНАЧЕНИЯ НОТ

до — C, c	до-диез — Cis, cis	до-бемоль — Ces, ces
ре — D, d	ре-диез — Dis, dis	ре-бемоль — Des, des
ми — E, e	ми-диез — Eis, eis	ми-бемоль — Es, es
фа — F, f	фа-диез — Fis, fis	фа-бемоль — Fes, fes
соль — G, g	соль-диез — Gis, gis	соль-бемоль — Ges, ges
ля — A, a	ля-диез — Ais, ais	ля-бемоль — As, as
си — H, h	си-диез — His, his	си-бемоль — B, b